

Avertissement

Madame, Monsieur,
transgenre, animal·e doté·e d'un esprit pensant,
être dévoué·e à la lourde tâche de former la société en devenir, voire vous-même...

Bonjour !

Vous êtes sur le point de vivre une immersion dans un monde sans pétrole.

À la sortie du “tunnel”...
une lumière appelée “transition”...

**Vous n'apprendrez peut-être rien.
Bonne visite !**

POSEZ-VOUS
10 SECONDES ET
IMAGINEZ UN
MONDE SANS
PETROLE ...



POSEZ-VOUS
10 SECONDES
ET IMAGINEZ
UN MONDE SANS PETROLE...



FINI LES
SUPERMARCHÉS
BOURRÉS
D'EMBALLAGES



FINI LES SUPER MARCHES BOURRES
D'EMBALLAGES...

VIVE LES POILS 😊

PLUS DE RASOIRS



OUI MAIS FINI AUSSI
CREME DE NUIT
ROUGE CARMIN
ET VERNIS



PLUS DE RASOIRS... VIVE LES POILS ;-)
... MAIS FINI AUSSI LA CREME DE NUIT
ROUGE CARMIN ET VERNIS



Bye bye les jouets
made in China



BYE BYE LES JOUETS
MADE IN CHINA



ET LA TAILLE
CA POUSSE
AUSSI LA BA

CULOTTES EN POLYESTER,
VETEMENTS TECHNIQUES,
BAS NYLON...
ET BEN NON !



CULOTTES EN POLYESTER
VETEMENTS TECHNIQUES
BAS NYLON ... ET BEN NON !

CIAO CAFE DU MATIN !?

ET LE TABAC...

CA POUSSE AUSSI LA-BAS...

CIAO
CAFÉ DU
MATIN ?



ET LE TABAC
CA POUSSE
AUSSI LA-BAS

AAARRG....
PLUS DE PETROUE
PLUS DE CHOCOLAT ?
(ou en bateau à voile...)



bon là, vous savez lire...

LA, CA VA ETRE
MEGA CHAUD !

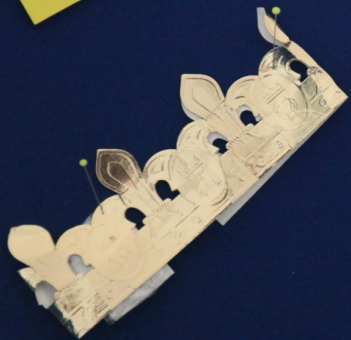


REINE MACHINE A LAVER
POURRAS-TU ENCORE ETRE
FABRIQUÉE ?

PLUS DE MACHINE à LAVER ?
LA, CA VA ETRE MEGA CHAUD !

Reine Machine à laver
Pourras-tu encore être fabriquée ?

MEDOCs, HOPITAUX, ...
Sans plastique, ça va pas
être comique !



COMBIEN D'ENTRE
VOUS SE CHAUFFENT
ENCORE AU MAZOUT
OU AU GAZ ?



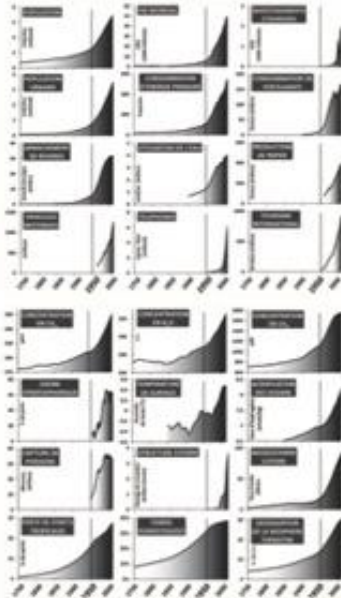
COMBIEN D'ENTRE-NOUS SE
CHAUFFENT ENCORE AU
MAZOUT OU AU GAZ ?

MEDOCs, HOPITAUX...
Sans plastique, ça va pas être
comique !

Vers un effondrement ?

2. VERS UN EFFONDREMENT ?

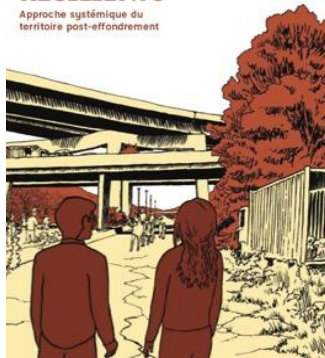
Notre point de départ est un bref état des lieux de notre système, qui nous amène à l'identification de son effondrement. Ce chapitre est largement inspiré des travaux de la « scénarologie » qui s'appuie sur la synergie de nombreux travaux scientifiques. Plus que de prévisions, il est utile de revenir à nos montagnes et à nos vallées.



Il s'agit de la partie la plus importante de la recherche de la scénarologie, qui est la partie la plus importante de la scénarologie. Il s'agit de la partie la plus importante de la scénarologie, qui est la partie la plus importante de la scénarologie.

© Paysages Résilients - page 10/10 - 2019

Mémoire de fin d'études
de Pierre Lacroix
**PAYSAGES
RÉSILIENTS**
Approche systémique du
territoire post-effondrement



Nous vous recommandons la lecture de ce mémoire de fin d'étude (2016-2017)
120 pages
dont une BD "post-effondrement"

Paysages Résilients
Approche systémique du territoire post-effondrement
Pierre Lacroix

>> téléchargeable sur www.reseau-idee.be/rencontres/2019

COLLAPSOLOGIE & COURBE DE DEUIL v 3.0

JAN 2017

v 3.0

by MATTHIEU VAN NIEL

QUÉ! LA VIE EST BELLE!
#TRANKILOU.

NOON!!!
#PANIQUE
ON VA TOUS CREVER!!

#REFUS
CE N'EST PAS RÉEL
CE N'EST PAS RÉEL
CE N'EST PAS RÉEL
CE N'EST PAS RÉEL

SI JE FERME LES YEUX ET
QUE JE ME BOUCHE LES
OREILLES, ÇA VA S'ARRÊTER...

#INJUSTICE
PURIN, SI JE METS
LA MAIN SUR LES
RESPONSABLES,
ÇA VA CLIGNETER!

EN MÊME TEMPS C'EST
AUSSI MA FAUTE...
#CULPABILITÉ

NON, SI ON SE MET
TOUS À LA VOITURE
ÉLECTRIQUE, ON
EST SAUVE.

#CAPITALISME VEZI

OOOKAY, JE FAIS LA
PAIX AVEC LE MONDE
ET MOI-MÊME...

... *INSPIRE* ...
... *EXPIRE* ...

YEAH!
#RÉSILIENCE
#ACTION
#NOUVEAUX REPÈRES
TRAVAIL... SITIIOON!

JE M'ADAPTE,
JE CHANGE,
JE TESTE,
JE M'ÉVOLVE...

#ACCUEIL
#PLÉNITUDE

WOUHOU!
#COSMOS
#BEAUTÉ

JE RISQUE DE
FAIRE LE YOYO
SUR LA COURBE,
MAIS C'EST OK.

BUSINESS
AS USUAL

KRAI!

COLLAPSOLOGIE = EXERCICE
TRANSDISCIPLINAIRE D'ÉTUDE
DE L'EFFONDREMENT DE NOTRE
CIVILISATION INDUSTRIELLE ET
DE CE QUI POURRAIT LUI
SUCCEDER [...]
www.collapsologie.be

Courbe De Deuil = SÉQUENÇON
D'ÉTAPES VÉLUES SUITE À UN
CHOC (MISE À MAL D'UN BESOIN
FONDAMENTAL). SELON LES
INDIVIDUS, TOUTES LES ÉTAPES
NE SONT PAS NÉCESSAIREMENT
TRAVERSÉES, ET LEUR ORDRE
DIFFÈRE. LES ALLER-RETOUR
NE SONT PAS EXCLUS.
#SKATE PARK

SIVAPÉTISTE
(ÇA VA PÊTER!)

L'ÊTRE HUMAIN EST
PROFONDÉMENT MALADIS...

#REPLI
PRÉPARENS-NOUS
À LA BOUCHERIE...

← SURVIVALISTE

*TÉRIÈRES ISSUES DE L'OUVRAGE
"COMMENT TOUT PEUT S'EFFONDRE?"
PARO SURVIVRE & RATHÉL STÉVENS, éd. SEUIL

#ÉPIQUEMENT
#SOLITUDE

C'EST VRAIMENT LE BAZAR...
RILS RIEN N'A DE SENS...

#DESTRUCTURATION
#LUCIDITÉ

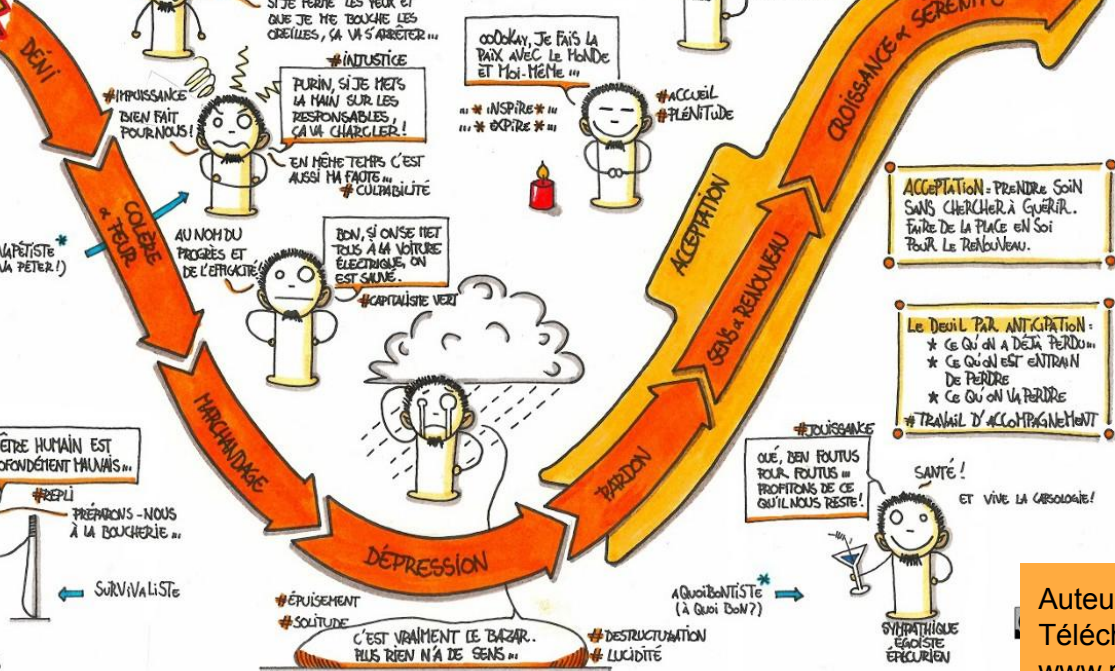
A QUANTITÉSTE*
(À QUOI BON?) →

#DÉJÀ VU

QUÉ, BEN POUTUS
POUR POUTUS...
PROFITONS DE CE
QU'IL NOUS RESTE!

SANTÉ!
ET VIVE LA GÉOLOGIE!

SYPHATHIQUE
ÉPACISTE
ÉPÉCURÉEN



ACCEPTATION = PRENDRE SOIN
SANS CHERCHER À GUÉRIR.
FAIRE DE LA PLACE EN SOI
POUR LE RENOUVEAU.

LE DEUIL PAR ANTICIPATION:
* CE QU'ON A DÉJÀ PERDU...
* CE QU'ON EST ENTRAIN
DE PERDRE
* CE QU'ON VA PERDRE
#TRAVAIL D'ACCOMPAGNEMENT

Tout s'effondre... (vraiment) ?

Et vous, quelle(s) posture(s) adoptez-vous ?

“survivaliste” ?

“relié au grand tout” ?

“amour palliatif” ?

...



dessins et interprétations réalisés sur base des dessins de M. Van Niel
téléchargeables sur www.reseau-idee.be/rencontres/2019

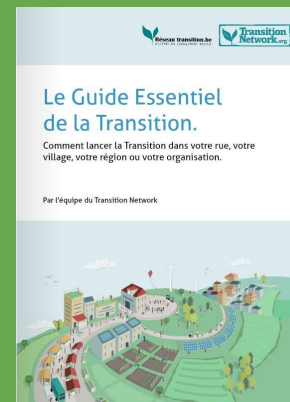
L'espoir : un monde en transition...



À LIRE

“le guide essentiel de la transition”
Comment lancer la Transition dans votre rue, votre
village, votre région ou votre organisation

Publié en Grande-Bretagne en 2016
par le Transition Network
téléchargeable sur www.reseau-transition.be et
www.reseau-idee.be/rencontres/2019



Merci pour votre visite !

Nous vous invitons à poursuivre votre parcours sur la page dédiée aux traces des 16es Rencontres "Éducation à l'Environnement & Transition"
www.reseau-idee.be/rencontres/2019